

簡易版自己免疫性肝炎スコアリングシステム

	カットオフ値	スコア
ANA or ASMA	$\geq 1 : 40$	1
ANA or ASMA or ALKM-1 or ASLA	$\geq 1 : 80$ $\geq 1 : 40$ 陽性	2
IgG	>基準値上限	1
	>基準値上限の1.1倍	2
肝組織(肝炎所見は必須)	自己免疫性肝炎で矛盾しない	1
	典型的自己免疫性肝炎	2
ウイルス性肝炎なし	Yes	2

ANA ; anti-nuclear antibody : 抗核抗体

ASMA ; anti-smooth muscle antibody : 抗平滑筋抗体

ALKM-1 ; anti-liver-kidney microsome -1 antibody : 肝腎ミクロソーム抗体-1

ASLA ; anti-soluble liver antigen : 抗可溶性肝蛋白

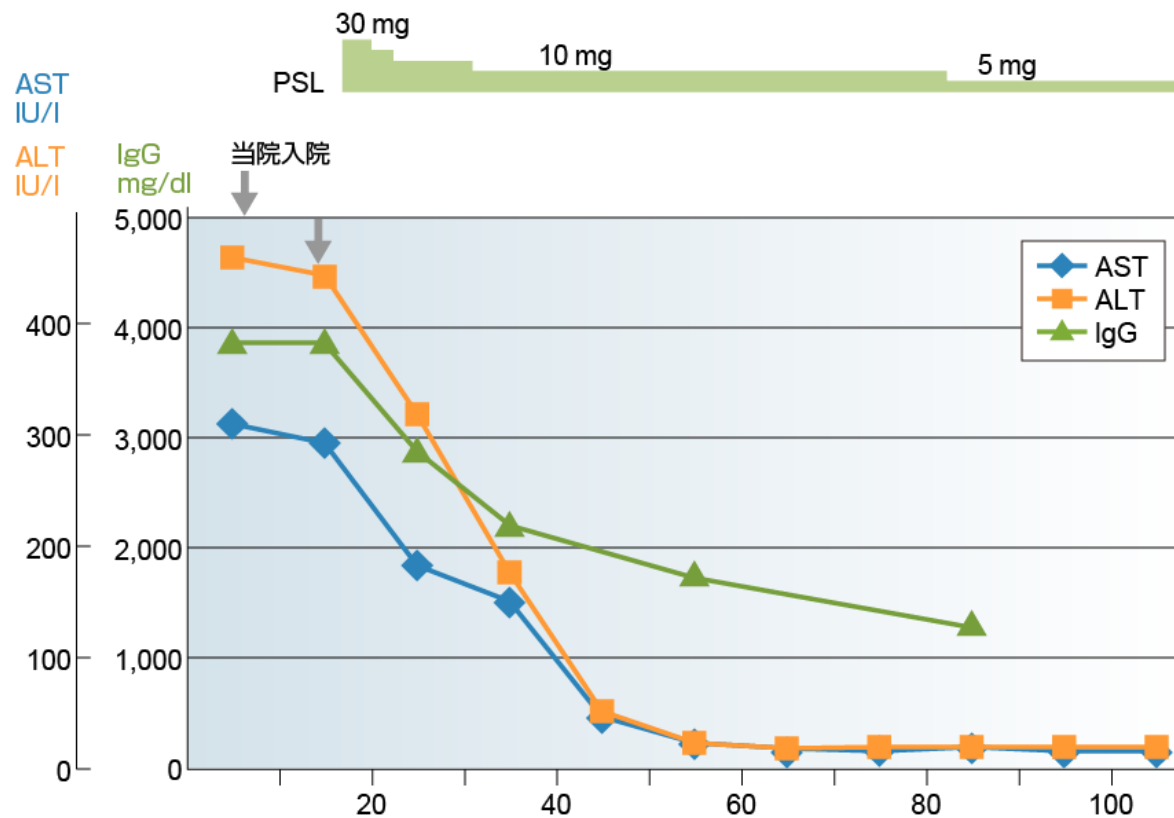
≥ 6 : 疑診例

≥ 7 : 確診例

リファレンス: Simplified criteria for the diagnosis of autoimmune hepatitis. / 雑誌名:

Hepatology. 2008 Jul;48(1):169-76. doi: 10.1002/hep.22322. / PMID 18537184

AIHのclinical course例



リファレンス: 著者提供

自己免疫性肝炎 改訂版 国際スコアリングシステムによる診断基準

女性			+2
ALP値/ALP基準値： ALT値/ALT基準値		<1.5 1.5～3.0 3.0<	+2 0 -2
血清グロブリンあるいは IgG(正常上限値との比)		2.0< 1.5～2.0 1.0～1.5 <1.0	+3 +2 +1 0
抗核抗体、抗平滑筋抗体 または肝腎ミクロソーム抗体-1		1：80< 1：80 1：40 <1：40	+3 +2 +1 0
抗ミトコンドリア抗体抗体陽性			-4
肝炎ウイルスマーカー		陽性 陰性	-3 +3
薬物服用歴		あり なし	-4 +1
平均アルコール摂取量		<25 g/日 60 g/日<	+2 -2
組織所見	interface hepatitis 著しい形質細胞浸潤 肝細胞のロゼット形成 上記所見なし 胆管病変あり その他の所見		+3 +1 +1 -5 -3 -3
その他の自己免疫疾患の合併 付加的検査項目*	その他の自己抗体** HLA-DR3 or HLA-DR4 治療反応性	陽性 完全寛解 再燃	+2 +2 +1 +2 +3

*付加的検査項目は、抗核抗体、抗平滑筋抗体、肝腎ミクロソーム抗体-1がいずれも陰性の場合に適用する
** *pANCA, anti-LC1, anti-ASGPR, anti-sulfatide

治療前	>15 10～15	確診例 疑診例
治療後	>15 12～17	確診例 疑診例

リファレンス: International Autoimmune Hepatitis Group Report: review of criteria for diagnosis of autoimmune hepatitis. / 雑誌名: J Hepatol. 1999 Nov;31(5):929-38. / PMID 10580593

自己免疫性肝炎の自己抗体による病型分類

抗体	I	II	III	IV
ANA	+	-	-	-
ASMA	+	-	+/-	+
ASLA	-	-	+	-
ALKM-1	-	+	-	-

ANA ; anti-nuclear antibody : 抗核抗体

ASMA ; anti-smooth muscle antibody : 抗平滑筋抗体

ASLA ; anti-soluble liver antigen : 抗可溶性肝蛋白

ALKM-1 ; anti-liver-kidney microsome-1 antibody : 肝腎ミクロゾーム抗体-1

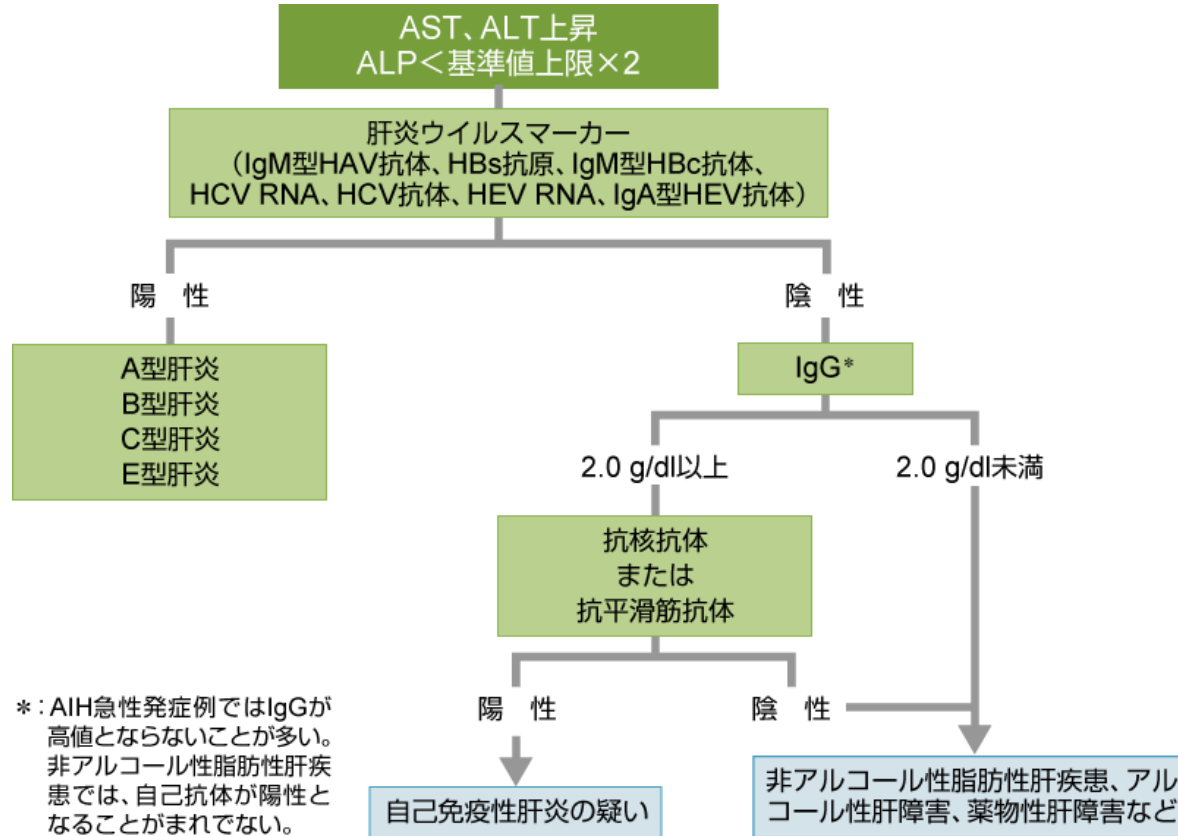
リファレンス: 著者提供

自己免疫性肝炎診断指針(厚生省難治性の肝疾患調査研究班、2013年)

診 断	
	<ol style="list-style-type: none">1. 他の原因による肝障害が否定される2. 抗核抗体陽性あるいは抗平滑筋抗体陽性3. IgG高値(>基準上限値1.1倍)4. 組織学的にinterface hepatitisや形質細胞浸潤がみられる5. 副腎皮質ステロイドが著効する
典型例	上記項目で1を満たし、2～5のうち3項目以上を認める
非典型例	上記項目で1を満たし、2～5の所見の1～2項目を認める

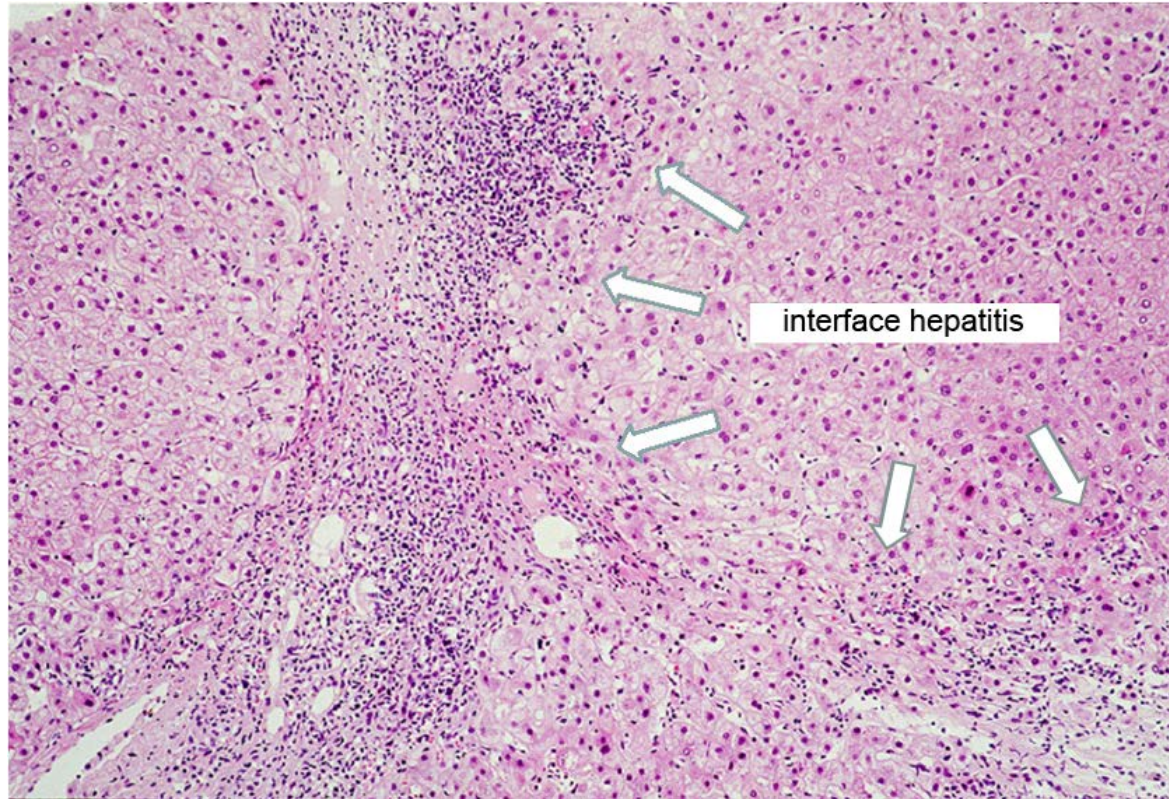
リファレンス:厚生労働省「難治性の肝・胆道疾患に関する調査研究」班 自己免疫性肝炎分科会:自己免疫性肝炎の診断指針・治療指針(2013年). 肝臓54巻(10); 723-725, 2013

自己免疫性肝炎の診断



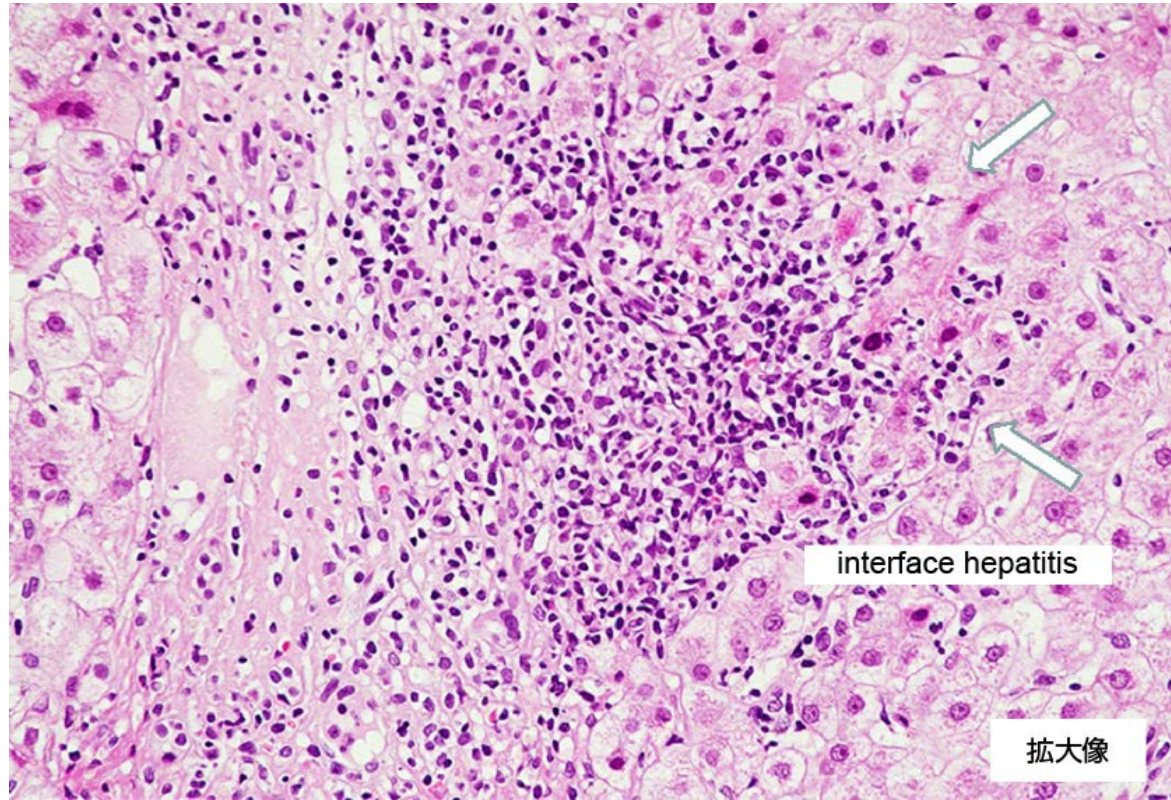
リファレンス: 著者提供

自己免疫性肝炎(病理組織所見)



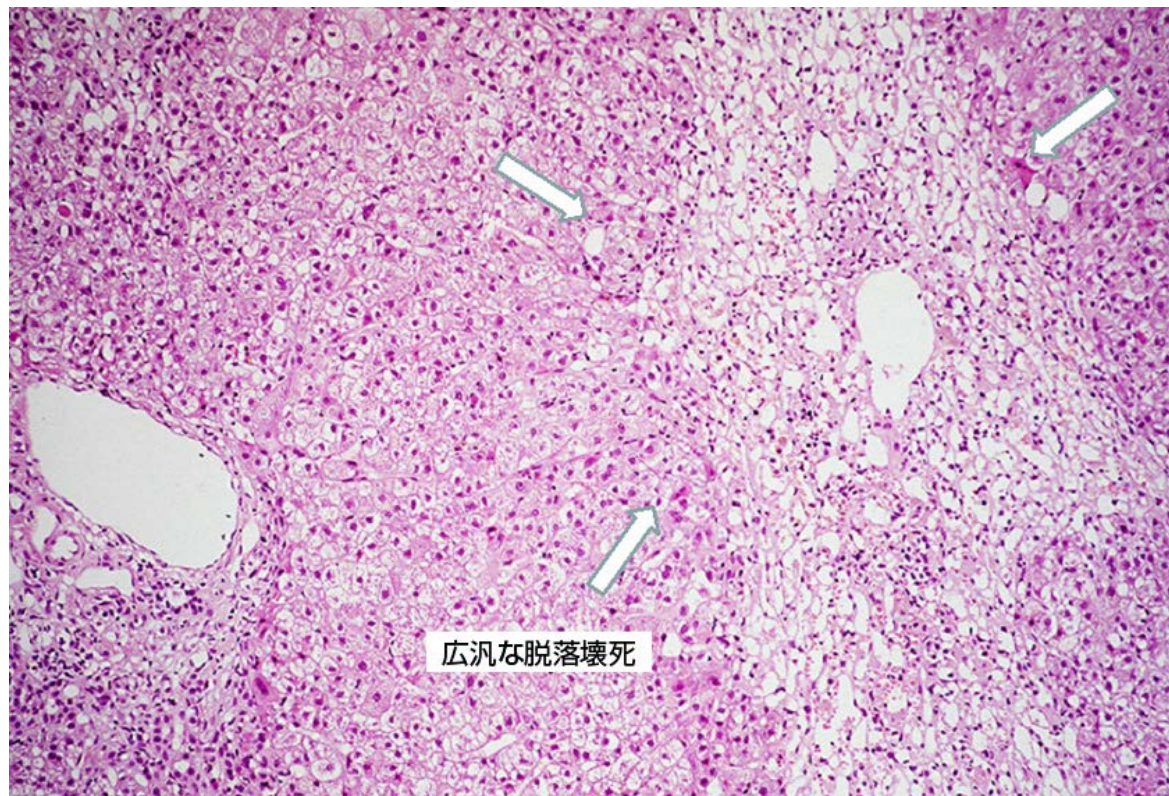
リファレンス: 著者提供

拡大像(病理組織所見)



リファレンス: 著者提供

広汎な脱落壊死(病理組織所見)



リファレンス: 著者提供