

修正Vesikari

スケール要素

スコア

	0点	1ポイント	2ポイント	3ポイント
下痢の期間（時間）	0	1~96	97~120	121以上
下痢の最大回数/24時間	0	1~3	4~5	6以上
嘔吐の期間（時間）	0	1~24	25~48	49以上
嘔吐の最大回数/24時間	0	1	2~4	5以上
最大の体温	37以下	37.1~38.4	38.5~38.9	39以上
受診	受診せず	該当なし	クリニック	救急外来
治療	なし	補水か点滴	入院	該当なし

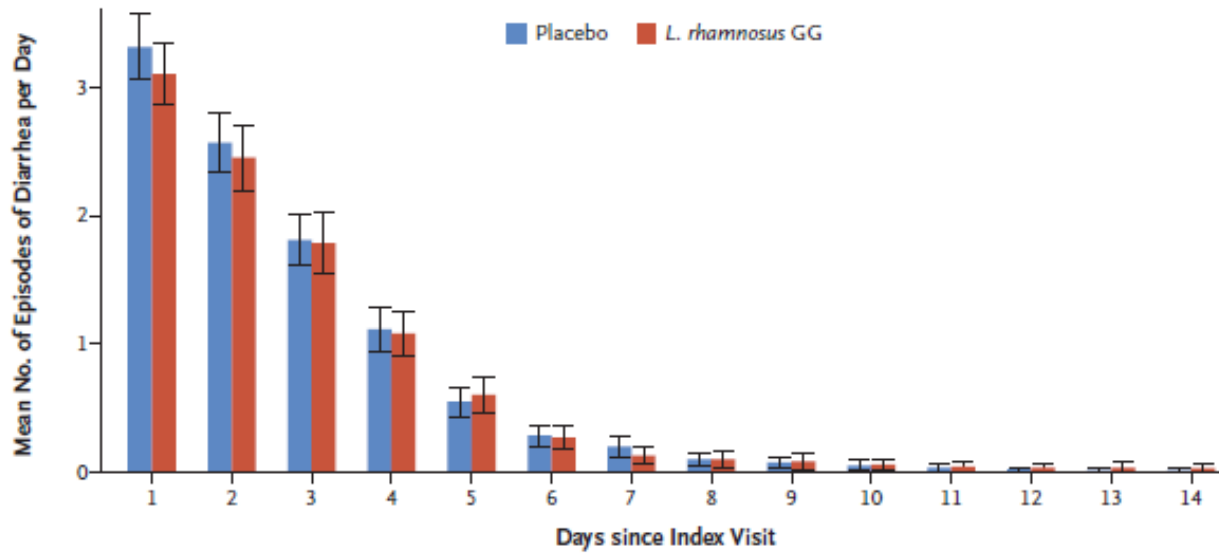
原文は省略

Table 2. (Continued.)

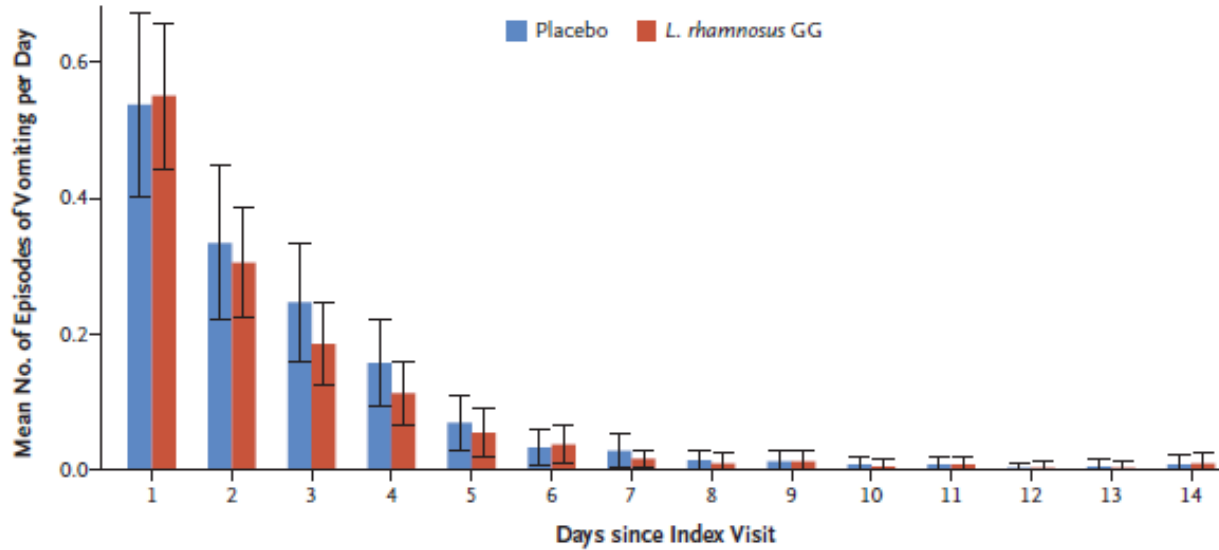
Characteristic	<i>L. rhamnosus</i> GG (N=483)	Placebo (N=488)	Overall (N=971)
37.1 to 38.4°C	31 (6.4)	24 (4.9)	55 (5.7)
38.5 to 38.9°C	35 (7.3)	37 (7.6)	72 (7.4)
≥39°C	130 (27.0)	137 (28.2)	267 (27.6)
Dehydration score [§]			
No. of participants assessed	480	481	961
Median (IQR)	0 (0–1)	0 (0–1)	0 (0–1)
Distribution — no. (%)			
0	347 (72.3)	348 (72.3)	695 (72.3)
1 to 4	124 (25.8)	124 (25.8)	248 (25.8)
5 to 8	9 (1.9)	9 (1.9)	18 (1.9)
Duration of symptoms <48 hr — no. (%)	175 (36.2)	197 (40.4)	372 (38.3)
Receipt of antibiotics in previous 14 days — no./total no. (%)	39/478 (8.2)	36/480 (7.5)	75/958 (7.8)
Receipt of any dose of rotavirus vaccine — no./total no. (%)	210/313 (67.1)	206/319 (64.6)	416/632 (65.8)
Stool sample for multiplex polymerase-chain-reaction assay			
No. of participants from whom stool sample was obtained (%)	379 (78.5)	382 (78.3)	761 (78.4)
Result — no. (%)			
Negative	153 (40.4)	173 (45.3)	326 (42.8)
Norovirus GI or GII	79 (20.8)	70 (18.3)	149 (19.6)
Rotavirus A	75 (19.8)	60 (15.7)	135 (17.7)
Adenovirus 40 or 41	28 (7.4)	41 (10.7)	69 (9.1)
<i>Clostridium difficile</i> toxin A or B	25 (6.6)	31 (8.1)	56 (7.4)
<i>Shigella</i>	23 (6.1)	15 (3.9)	38 (5.0)
<i>Campylobacter</i>	5 (1.3)	4 (1.0)	9 (1.2)
<i>Salmonella</i>	4 (1.1)	3 (0.8)	7 (0.9)
<i>Escherichia coli</i> O157	2 (0.5)	4 (1.0)	6 (0.8)
Enterotoxigenic <i>E. coli</i> LT or ST	2 (0.5)	3 (0.8)	5 (0.7)
Shiga toxin-producing <i>E. coli</i> stx1 or stx2	2 (0.5)	3 (0.8)	5 (0.7)
<i>Giardia</i>	2 (0.5)	2 (0.5)	4 (0.5)
<i>Cryptosporidium</i>	2 (0.5)	1 (0.3)	3 (0.4)
<i>Entamoeba histolytica</i>	1 (0.3)	1 (0.3)	2 (0.3)
<i>Vibrio cholerae</i>	0	1 (0.3)	1 (0.1)
<i>Yersinia enterocolitica</i>	0	0	0

病原を参照ください

A Diarrhea Episodes



B Vomiting Episodes



上図は下痢、下図は嘔吐を示していますがやや赤のGGが優位でしょうか？