

9/20まで 無料配信中  
岡田正人の  
ガイドライン 4版 学習版  
食物アレルギー

COVID-19  
新型コロナウイルス  
関連情報

Web講演会  
本日配信あります

2型糖尿病治療薬に関する調査  
アンケートに答える  
~2000pt

デイリークエスト 2up  
CareNetTVにアクセス  
(1日1回まで)

デイリークエスト 2up  
医師紹介キャンペーンにアクセス

eディテリング  
スタンプを確認

ケアネット会員限定！  
会員特典

本日の臨床クイズ  
鼻カニューラ4L/分で想定  
される吸入酸素濃度は約36  
%である。  
クイズに答えて  
アップを獲得する

今日の所見  
診断名は？  
出題日  
2022/09/16

人気記事ランキング

週間 月間  
1 鼻腔拭い液のコロナ検査、自己採取と医療者で結果は異なるか？...  
ジャーナル四天王

2 コロナ潜伏期間は変異株ごとに短縮、年齢による違いも～メタ解析  
医療一般

3 新型コロナの重症度と予後を予測するバイオマーカーを発見／横...  
医療一般 日本発エビデンス

## 日本人高齢者における片頭痛有病率～糸魚川翡翠研究

提供元：ケアネット

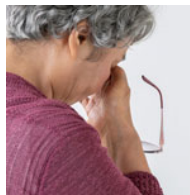


ツイート

いいね！ 6

公開日：2022/09/12

新潟・糸魚川総合病院の勝木 将人氏らは、日本人高齢者の頭痛、片頭痛、慢性連日性頭痛、痛み止めの使い過ぎによる頭痛（薬剤の使用過多による頭痛、薬物乱用頭痛）の有病率を調査するためアンケート調査を実施し、3ヵ月間の頭痛の有病率とその特徴を明らかにしようと試みた。結果を踏まえ著者らは、日本人高齢者の頭痛有病率は諸外国と比較し、決して高いものではないが、片頭痛による社会経済的損失は重大であり、疾患の理解、適切な治療や予防などが重要であると報告している。また、高齢者は、さまざまな併存疾患に関連する重度な頭痛といった特徴を持つ可能性が示唆された。Journal of Clinical Medicine誌2022年8月11日号掲載の報告。



2019年、3回目の新型コロナウイルスワクチン接種後の待機時間を利用し、新潟県・糸魚川市の糸魚川総合病院と能生国民健康保険診療所で、65歳以上の高齢者を対象にアンケート調査を実施した。片頭痛および薬物乱用頭痛の定義には、国際頭痛分類第3版を用いた。慢性連日性頭痛は、1か月に15日以上頭痛発生と定義した。K-means++法を用いて、クラスタリングを行った。

主な結果は以下のとおり。

- ・有効回答者2,858例における有病率は、頭痛11.97%、片頭痛0.91%、慢性連日性頭痛1.57%、薬物乱用頭痛0.70%であった。
- ・鎮痛薬の併用や非オピオイド鎮痛薬の使用頻度が高かった。
- ・予防薬を使用していた片頭痛患者は1例のみであった。
- ・K-means++法を用いて薬物乱用頭痛患者332例を4つのクラスターに分類したところ、各クラスターの頭痛に下記の特徴が認められた。
  - クラスター1：緊張型頭痛様
  - クラスター2：薬物乱用頭痛様
  - クラスター3：脳卒中・脂質異常症・うつ病などを既往に持つ重症な頭痛
  - クラスター4：光恐怖症や音恐怖症を持つ片頭痛様

(鷹野 敦夫)

原著論文はこちら

[Katsuki M, et al. J Clin Med. 2022;11:4707.](#)

掲載内容はケアネットの見解を述べるものではありません。（すべての写真・図表等の無断転載を禁じます。）

関連記事

痛み止めの使い過ぎによる頭痛の有病率調査～糸魚川研究  
医療一般 日本発エビデンス (2022/02/25)

日本人の片頭痛の有病率調査  
医療一般 日本発エビデンス (2022/07/18)

片頭痛まとめ【クローズアップ！精神神経 7疾患】  
クローズアップ！精神神経 7疾患 (2021/01/26)

Medical Gateway  
情報チェックでアップ獲得チャンス  
Web 講演会

eディテリング

【モデルナ社製COVID-19ワクチン】CSO解説シリーズ (1) ...

22:09  
100up



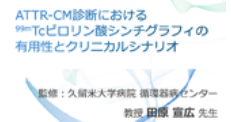
不安（不安症含む）を考慮したうつ病の診断と治療

1ページ  
100up



ATTR-CM早期診断のための99mTcピロリン酸シンチグラフィクリ...

1ページ  
100up



専門医が語るリベルサス錠～安全性編～

06:31  
100up



【モデルナ社製COVID-19ワクチン】CSO解説シリーズ (2) Basi...

12:39  
100up



新型コロナワクチンの追加 (3回目) 接種

1ページ  
100up



もっと見る

おすすめ期間中のすべてのeディテリングを視聴するとコンプアップ20upが獲得可能！

まだコンプアップを獲得できません

**4** 外来でお怒りの患者さん  
にどう対応するか  
Dr.デレほんの診察室観  
察日記

**5** コロナ感染6日目、抗  
原検査陰性なら隔離解  
除は可能か？  
医療一般

**6** BA.1/2既感染者はBA.5  
の防御効果が高い？/  
NEJM  
医療一般

**7** HEPAフィルター空気  
清浄機により新型コロ  
ナウイルス除去に成...  
医療一般 日本発エビデ  
ンス

**8** 「学会提言」がTwitter  
で大炎上、国産コロナ  
薬への便宜では？  
パスった金曜日

**9** BA.2.75「ケンタウロ  
ス」に対するコロナ治  
療薬の効果と比較／...  
医療一般 日本発エビデ  
ンス

**10** 英語で「足がしびれて  
います」は？患者さん  
と話すときはコレ！  
1分★医療英語

医師閲覧ランキング

MEDuLiTe  
Medical Education for a Lifetime  
製品紹介なし

中立的な  
臨床医学動画  
世界最大医学メディアの  
医師生涯教育

今すぐチェック

Breast Cancer  
Frontline  
乳がん診療 Frontline

CareNet × 信越医大

信越医大  
エキスパートの手術手技を動画で配信

**視聴されていないコンテンツがあります**

このページを印刷する

ツイート

いいね！ 6

**【最新ニュース】**



院外心停止蘇生昏睡患者の目標血圧値は？／NEJM  
(2022/09/16)



観察研究でRCT模倣可能な“target trial emulation”／BMJ  
(2022/09/16)



20歳未満のコロナ死亡例、基礎疾患やワクチン接種状況は？／国立感染症研究所  
(2022/09/16)



オシメルチニブのEGFR陽性NSCLCアジュバント 良好な成績を持続（ADAURA）...  
(2022/09/16)



5～11歳への3回目接種を追加、新型コロナ予防接種の手引き9版／厚労省  
(2022/09/16)



HER2低発現のHR+転移乳がんに対するSGの有効性（TROPiCS-02）／ESMO2022  
(2022/09/16)



摂食障害患者における境界性パーソナリティ障害症状  
(2022/09/16)



メタボ構成因子該当数とがん死リスクに有意な関連—J-MICC研究  
(2022/09/16)

ケアネットからのお知らせ

**ご登録情報にお変わりありませんか？**

メールアドレス  
ポイント交換や会員情報変更、  
重要なお知らせの際に必要です。

勤務先情報  
地域にあった情報をご提供します

**会員情報変更はこちら**

初期研修医限定！2022年7月開講！

**研修医 必修スキル**  
**オンラインサロン**

研修医の兄貴と一緒に  
現場で使える必修スキルを身につけよう！

講師 国保旭中央病院 救急救命科医長  
**坂本 壮 氏**

参加のお申込みはこちら

**医師紹介キャンペーン**

**1,000pt**

LINE Twitter

紹介はかんたん！  
詳細はこちら